

Glasindsamling i DK



Reilings Glasrecyclings sorteringsanlæg er blandt de bedste i Europa, men vi kan ikke trylle



- Klart og ufarvet floatglas
- Termoruder m. aluafstandsprofil
- Klart, ufarvet hærdet glas
- Laminatglas
- Farvet floatglas



- Glaskeramik, glas fra brændeovne, glaskeramiske kogeplader (Ceran), etc.
- Laboratorieglass og øvrige specialglas
- Blyholdigt krystalglas
- Blyholdigt glas (billedskærme, røntgenbeskyttelsesglas, etc.)
- Spejlglass (kræver aftale)
- Trådglass (kræver aftale)
- Emballageglas (flasker, marmeladeglass osv.)
- Glasbygggesten med betonfuger
- Keramik, sten og porcelæn mm. (opfejtede materiale)
- Maling, olie, lim, bitumen, etc.
- Glassliberester (Slibesten, Slibemidler og slibeslam)
- Øvrige fremmedlegemer (træ, folie, metal, plast etc.)

Reiling ultrakort



Familieejet. Fjerde generation.
Over **100 års** historie med genbrugelige materialer

18
lokationer
i alt

10
forskellige
forretnings-
områder

Over
750
ansatte i
koncernen

Mere end
25
lærlinge

10
lokationer til
oparbejdning
af glas

Mere end
1,2 mio.
tons glas
pr. år

Siden
1957
genbrug af
glas

+200
lastbiler til
transport

Reiling - geografisk udbredelse



Reiling Glasrecycling

100% dedikeret til oparbejdning af glas

Etableret
2008.
Flyttet
2017-18

37
ansatte på 4
skift

125.000 t
glasaffald
årligt

80-90% af
indsamlet
glas i
Danmark

5
hovedanlæg
til sortering

**Teknisk
værdi**
3-cifret
millionbeløb

Certificeret:
Iso 50001 /
Iso 9001 /
End of waste

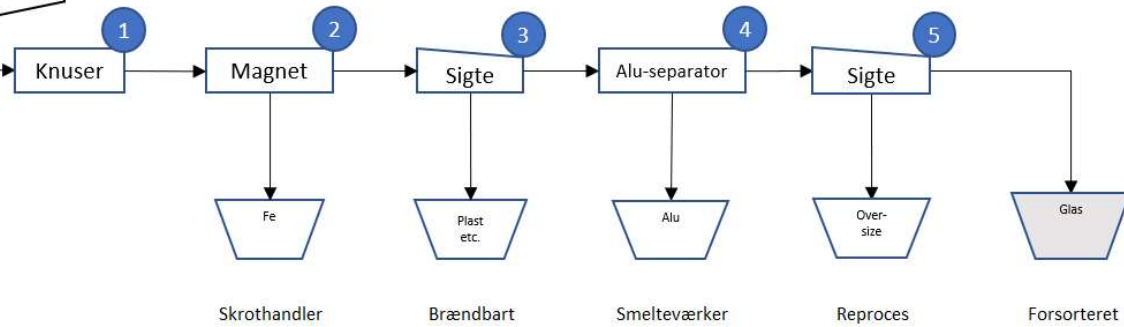
Salg
af
oparbejdet
glas

Processen v. glasoparbejdning **Reiling** Unternehmensgruppe



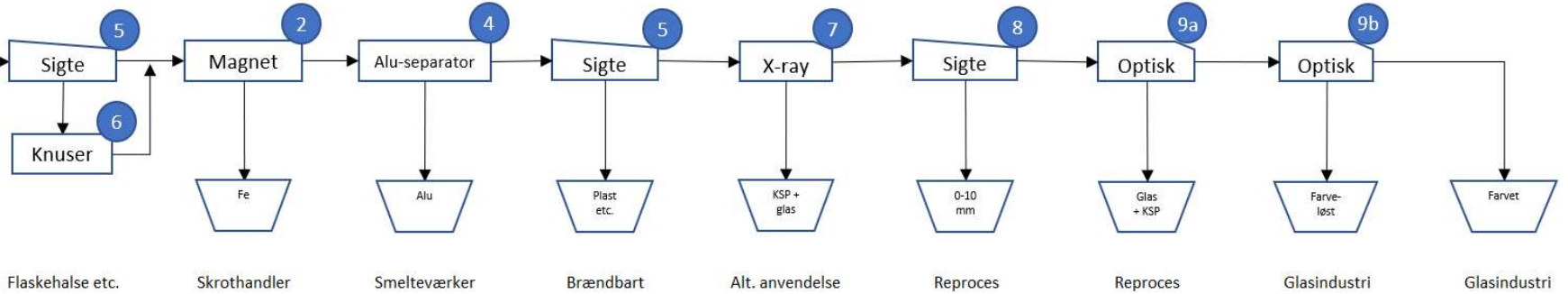
Forsortering

Indgangsmateriale

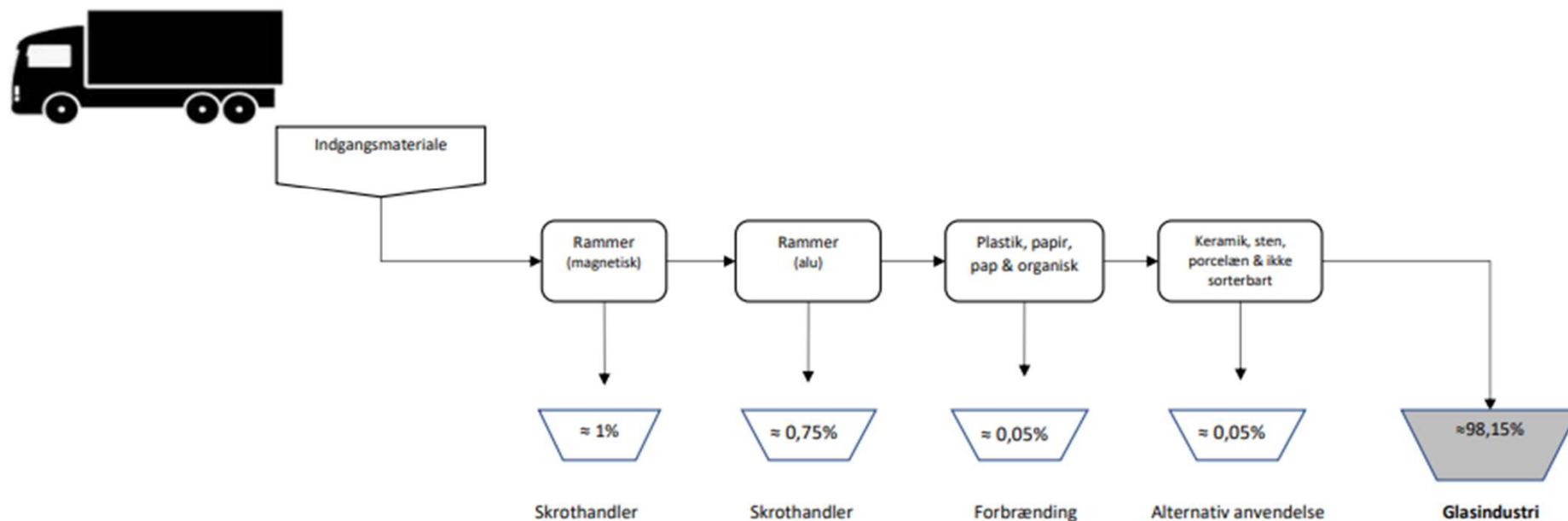


Hovedproces

Forsorteret glas



Hvorfor genbrug?



Leverancer 2022	I alt					
Glastype Isomix		≈ 1 t	≈ 1 t	≈ 0 t	≈ 0 t	≈ 98 t

Batch

- Forbruget af gammelt glas contra jomfruelige produkter i forbindelse med omsmeltnng.



Største fordele ved glasgenbrug



Op til 90%
besparelse af
jordens ressourcer
bl.a. kvartssand,
soda og kalk

Reduceret
miljøpåvirkning da
behovet for deponi
mindskes

Ca. 30%
energibesparelse
ved produktion af ny
glasemballage

Samlet reduktion på
15.000t CO2-
udledning, pga.
reduceret
energiforbrug

Glasproduktion
kræver tilsat
genbrugsglas. Bl.a.
pga. Smelteovnens
opbygning/teknik

Overskudsvarmen
fra produktionen
leveres som
fjernvarme til
Fensmark by

Om Saint-Gobain

Making the world a better home

Grundlagt

> 350
år siden

Tilstede

76
Lande

R&D

8
R&D centre

Medarbejdere

166,000

Fabriker

800

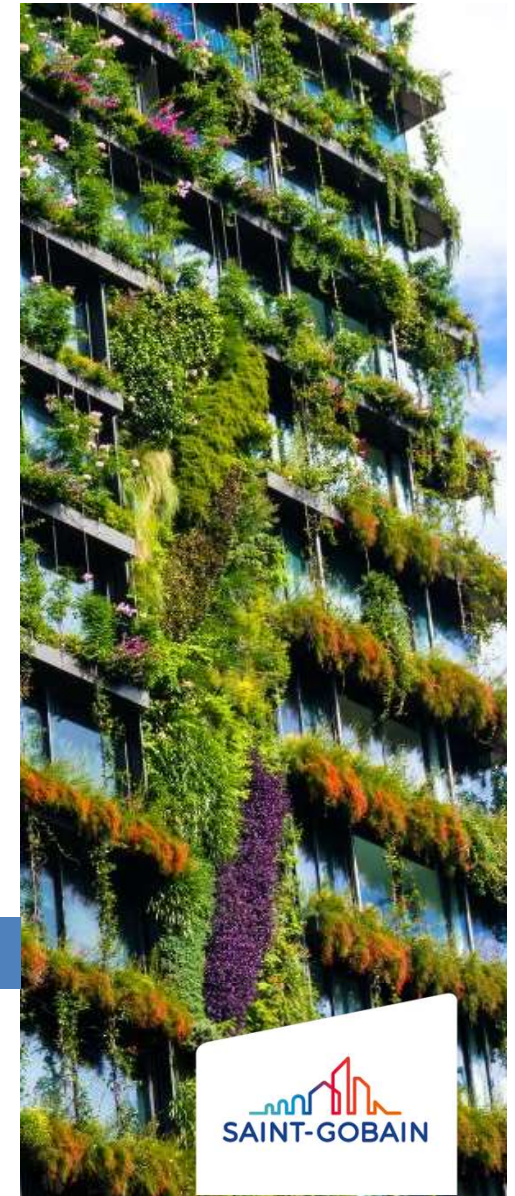
Butikker

3,500

... Genbrugsglas spiller en vigtig rolle mod 0-udledning i 2050



Zero-carbon glas Solarstrasse, Torgau Leipzig
Alle råmaterialer er genbrugsglas
Energi: biomass og hydrogen



Isovers primære råmateriale er genbrugsglas

Isover benytter

75 %

genbrugsglas i produktionen af glasuld

Genbrugsglas sparer miljøet for

210 kg CO₂

pr. ton glasuld sammenlignet med
brugen af jomfruelige råmaterialer

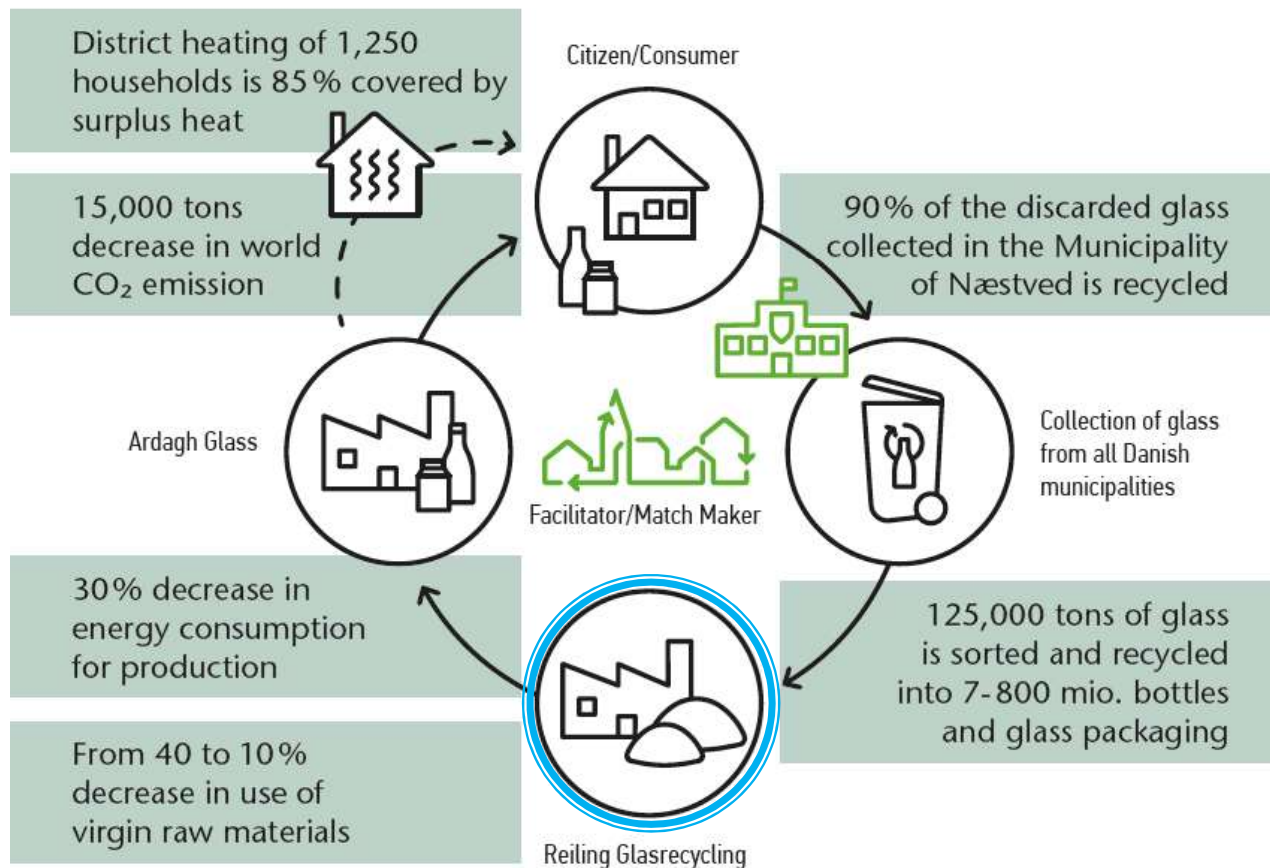


... Fra Reiling til Isover

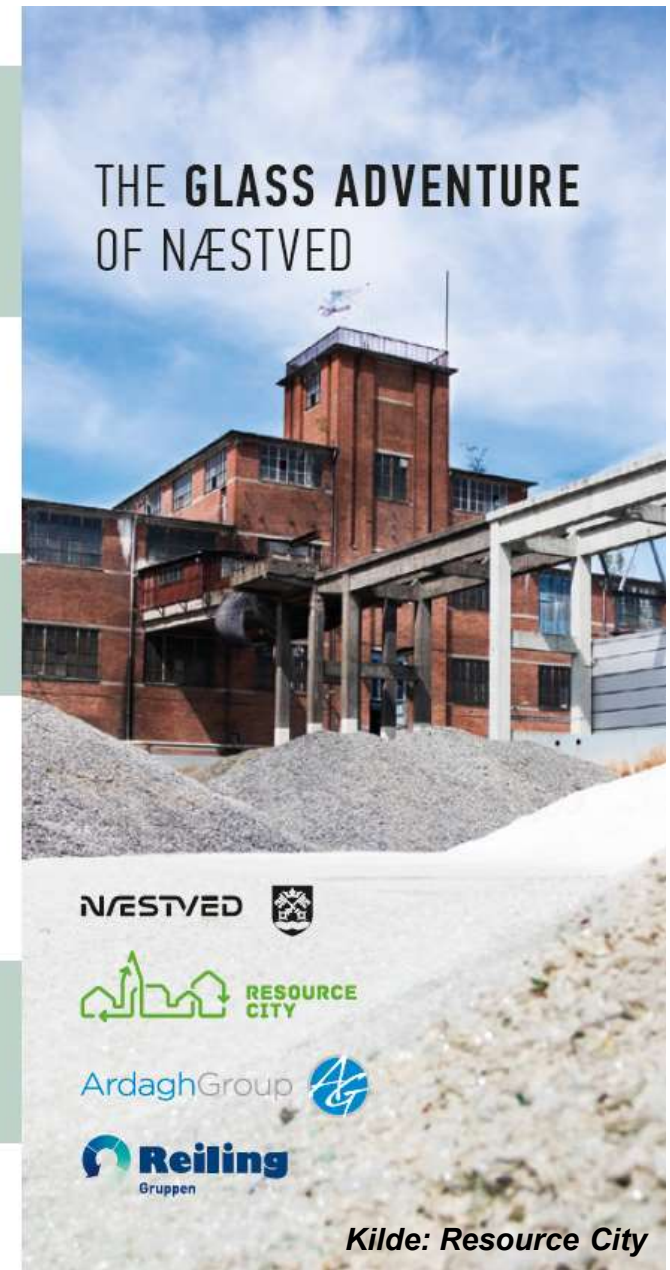


Glasklyngen i Næstved

THE GLASS CLUSTER PRINCIPLE



THE GLASS ADVENTURE OF NÆSTVED



Hvorfor have FN's verdensmål?



